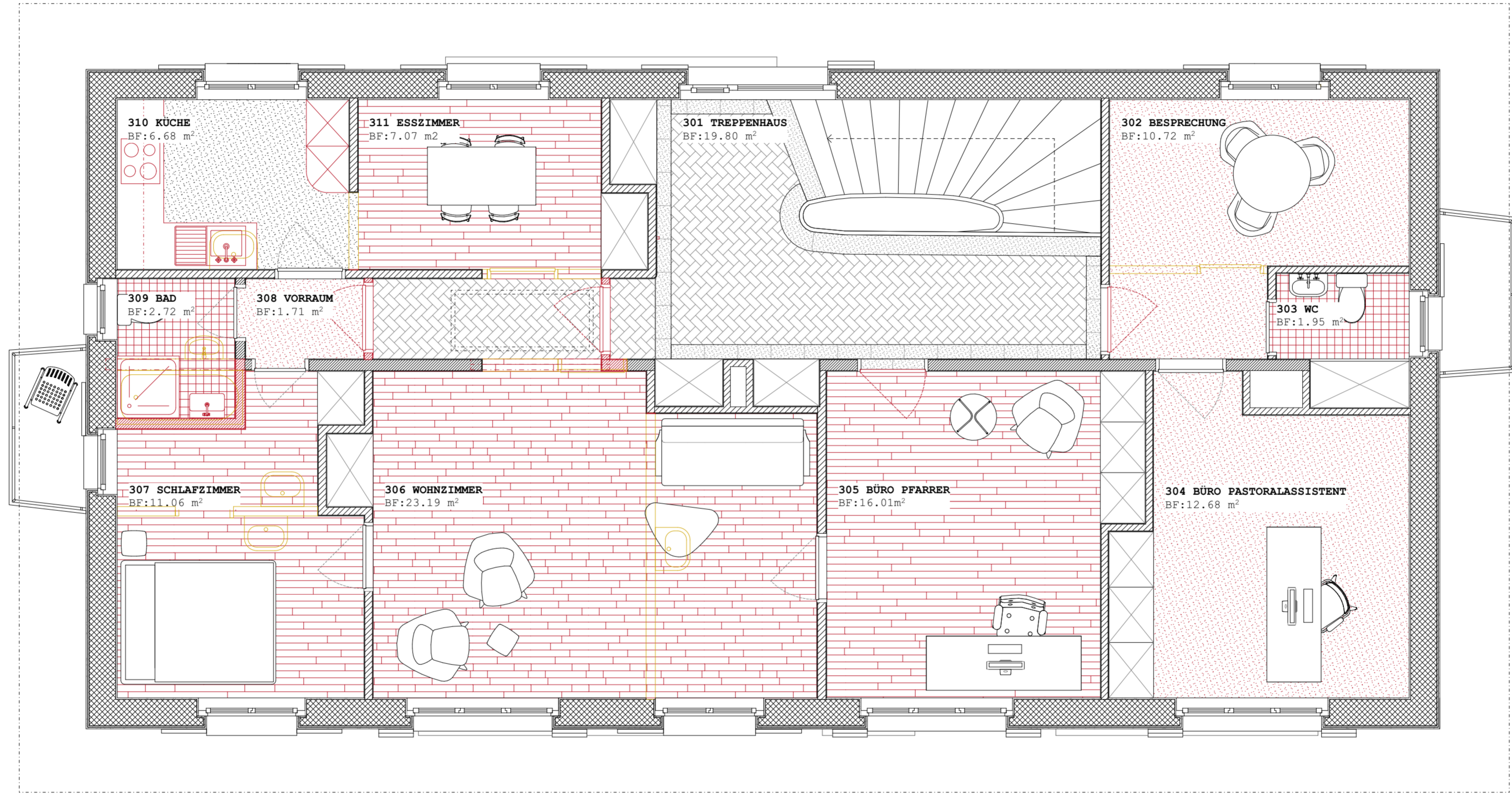


	Beton armiert		Linoleum
	Stampfbeton		Harttonplatten
	Backstein / Zellton		Kunststein
	Isolierstein		Plättli 10 x 10cm
	Kalksandstein		Linoleum
	Mauerwerk tragend		Parkett
	Kork		Granit Steinplatten



Projekt 075 ETTORE Kataster #N06466, 8004 Zürich	Datum 18.08.21
Inhalt 103 2. OBERGESCHOSS 1:50 A3 42.0 cm x 29.7 cm	Auftraggeber KATH. KIRCHGEMEINDE ST.FELIX & REGULA Hardenstrasse 76, 8004 Zürich
Planungsphase BAUPROJEKT	Architekt ILAI GmbH für ARCHITEKTUR Rotwandstrasse 39, 8004 Zürich, Schweiz
Gezeichnet ILAI	Datei 075_2021_REPPLAN.pln
	Kote ±0.00 409.08 m.ü.M

